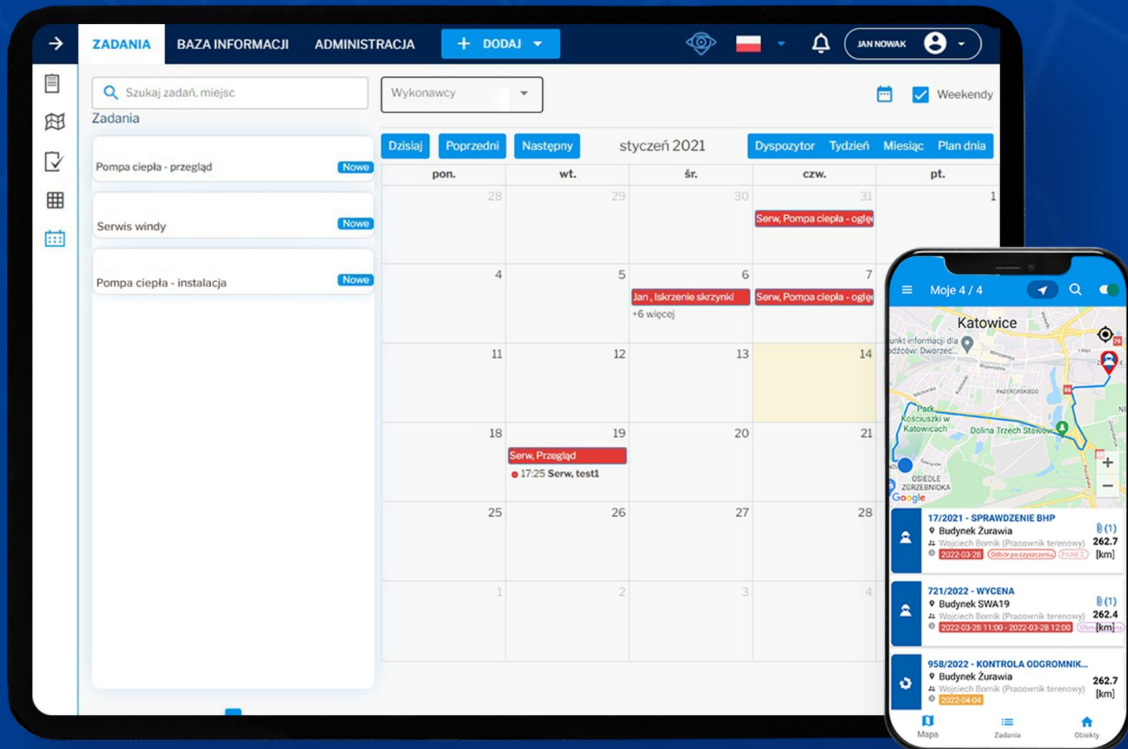




Przenieś jakość swojej obsługi technicznej  
na najwyższy poziom



**Planuj, weryfikuj i rozliczaj**  
zadania na obiektach sprawnie,  
jak nigdy dotąd

Oferta przygotowana dla:

Skontaktuj się ze swoim konsultantem:

+48 504 209 714

stolarski@locatick.com



Locatick to intuicyjna aplikacja do wygodnego i łatwego planowania, weryfikowania i rozliczania zadań na obiekcie, z którą zyskasz pełną kontrolę nad zgłoszeniami i realizacją planowanych przeglądów (PPM)!

## EFEKTYWNE PLANOWANIE

Optymalnie wykorzystuj czas pracowników, ogranicz puste przejazdy przy serwisach mobilnych i bądź zawsze na bieżąco z postępami prac na obiektach!

# 1.



### Kalendarz

Dla Ciebie: łatwe i sprawne planowanie zadań na nadchodzące dni, tygodnie, a nawet miesiące. Dla pracowników: przejrzysty, zawsze aktualny grafik.



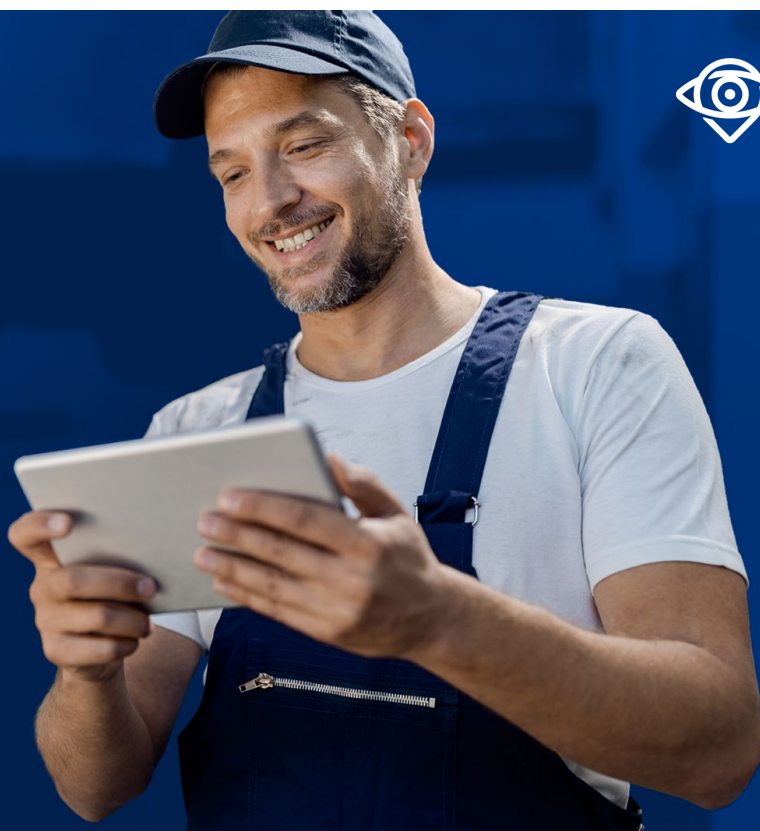
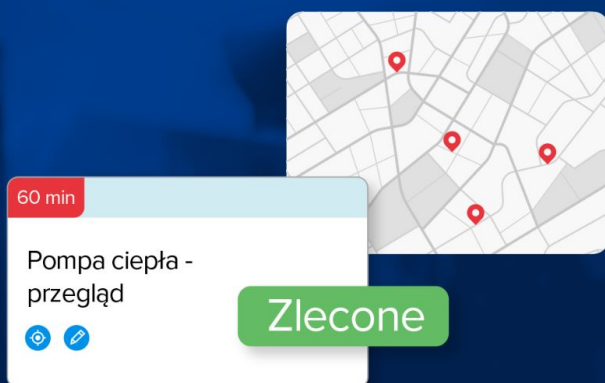
### Manager zadań

Efektywnie rozdzielaj zadania w zespole i wygodnie modyfikuj grafik, gdy zajdzie taka potrzeba. Nie martw się o przepływ informacji – zmiany będą widoczne natychmiast, dla wszystkich.



### Mapy

Optymalnie planuj trasy pracowników realizujących serwisy mobilne i w czasie rzeczywistym obserwuj statusy zadań na każdym obiekcie, dzięki mapie spersonalizowanej pod potrzeby Twojej firmy.



## SKUTECZNE WERYFIKOWANIE

Trzymaj rękę na pulsie i na bieżąco weryfikuj postępy oraz jakość prac na obiekcie. Ciesz się łatwym dostępem do wszystkich niezbędnych informacji o Twoich urządzeniach i zgłoszeniach.

# 2.



### Dokumentacja zdjęciowa

Wygodnie gromadź dokumentację zdjęciową zadań, by lepiej dbać o jakość realizacji i sprawnie rozwiązywać ewentualne spory czy reklamacje do zgłoszeń.



### Dokumenty w jednym miejscu

Zbieraj wszystkie dokumenty w formie elektronicznej – w jednym, bezpiecznym miejscu i łatwo odszukaj je, kiedykolwiek zajdzie taka potrzeba.



### Pełna historia zadań

Dla Ciebie: możliwość szybkiej weryfikacji przeszłych zgłoszeń. Dla pracowników: wgląd do historii prac na danym obiekcie, który ułatwia lepszą i szybszą realizację kolejnych zadań.

#### ZAMKNIĘTE

##### 4/2022 - USZKODZONE DRZWI WEJŚ...

📍 WM Hoża 📎 (3)  
👤 Wojciech Bornik (Pracownik terenowy) **262.4**  
✓ 2022-04-19 22:01 [km]

##### 4/2022 - AWARIA WINDY

📍 WM Hoża 📎 (3)  
👤 Wojciech Bornik (Pracownik terenowy) **244.2**  
✓ 2022-04-18 13:34 [km]



## SPRAWNE ROZLICZANIE

Zapomnij o żmudnym porządkowaniu protokołów, raportów czasu pracy i innych informacji nt. zrealizowanych zadań. Rozliczanie się z klientami i podwykonawcami może być łatwe!

# 3.



### Przejrzyste raporty pracy

Nie musisz nic liczyć – system zrobi to za Ciebie. Tu zawsze znajdziesz przejrzyste raporty czasu pracy każdego z członków Twojego zespołu.



### Elektroniczne protokoły

Zaginiony lub zalany kawą protokół? To już przeszłość. Zbieraj podpisy pod protokołami w formie elektronicznej – na ekranie smartfona lub tabletu.



### Baza obiektów

Gromadź wszystkie dane na temat obsługiwanych przez Ciebie obiektów w jednym miejscu, aby szybko i wygodnie rozliczać każde zadanie.



Podpis klienta

Kowalczyk

ZAPISZ



# WDROŻENIE

## PPM

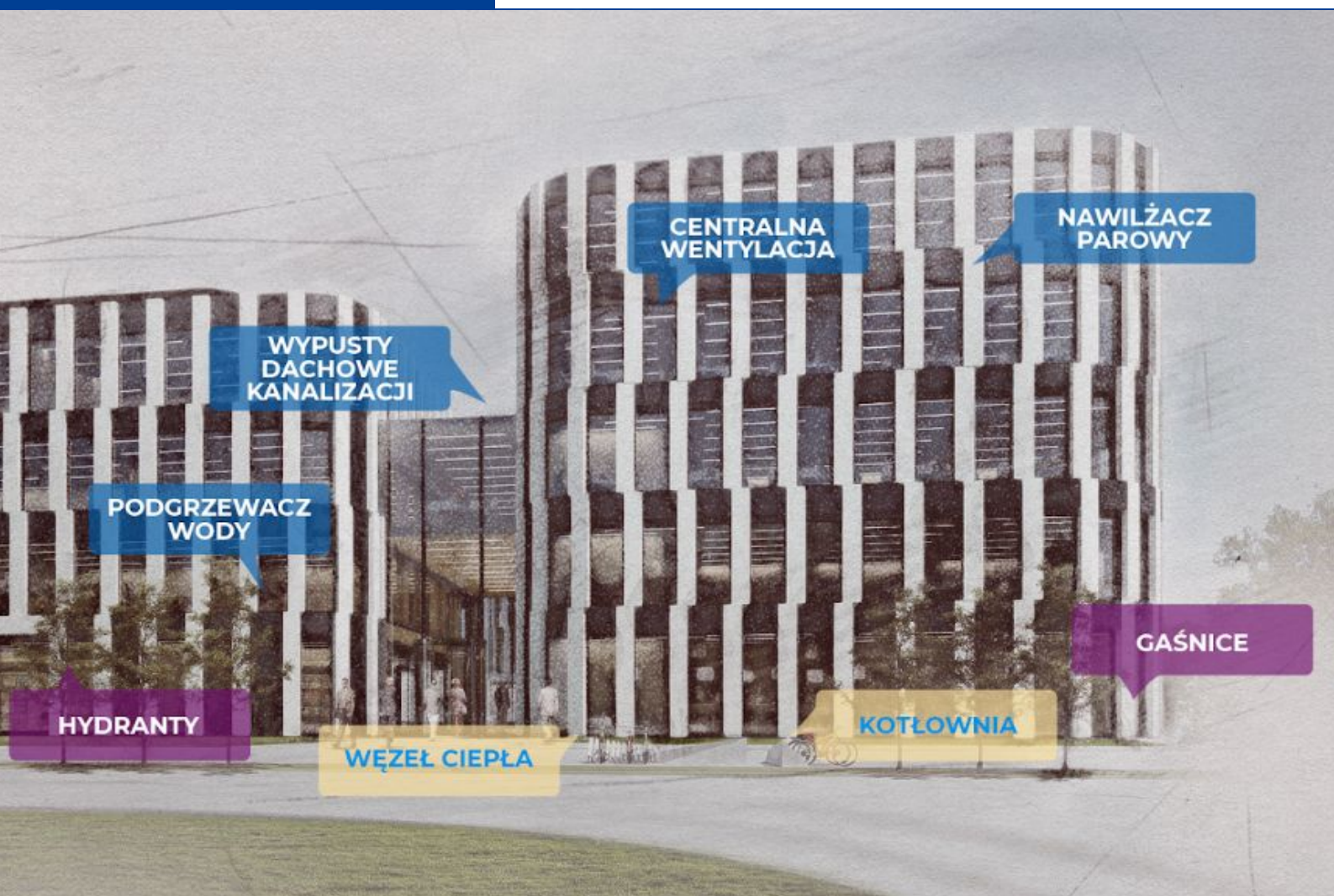
Planned Preventive  
Maintenance

# 4.

- ❑ Uporządkowana dokumentacja w wersji papierowej i elektronicznej.
- ❑ Historia napraw i przeglądów online.
- ❑ Spełnione wymogi prawne i gwarancyjne.
- ❑ Optymalizacja czasu pracy i przejazdów koordynatorów.

### JAK TO DZIAŁA?

1. Inwentaryzacja obiektu:
  - a. przez klienta,
  - b. przy wsparciu merytorycznym Locatick,
  - c. w całości przez Locatick.
2. Wprowadzenie danych i urządzeń do systemu Locatick.
3. Automatyzacja zadań (dostępne w aplikacji mobilnej pracowników) wraz z przypomnieniami.
4. Raporty zbiorcze, raporty naruszeń, opóźnień etc.



## Klienci, którzy usprawnili już swoją pracę dzięki Locatick:



FAMUR

fbserwis

Solgen  
GRUPA PGNiG



### Co da Ci praca z Locatick?

Z Locatick usprawnisz pracę swojej firmy, zwiększysz efektywność swoich pracowników, unikniesz zbędnych kosztów i zapewnisz klientom najwyższą jakość usług!

- Aplikacja na komputer i urządzenia mobilne
- Śledzenie realizacji w czasie rzeczywistym
- Przejrzysty grafik dla pracowników
- Sprawne rozliczenia z klientami
- Obiekty i pracownicy na mapie
- Elektroniczna dokumentacja zgłoszeń
- Łatwe rozliczanie czasu pracy
- Pełna historia wszystkich zgłoszeń
- Lepsza kontrola nad realizacją zgłoszeń
- Elektroniczne protokoły i podpisy

**Zacznij korzystać z Locatick już teraz  
i skutecznie rozwijaj swoją firmę!**